



いばらき広域

2022
創刊号

いばらき広域農業共済組合が誕生

主な内容

- 組合長あいさつ
- 役員紹介
- 新組合の機構
- 職員配置
- 事務所等及び家畜診療所
- 収入保険をお考えの法人の皆さんへ
- 令和4年度補助事業のお知らせ
- NOSAIからのお知らせ

組合長 あいさつ



組合長理事

細田 哲司

組合員の皆さまには、日頃よりNOSAI事業の運営にご理解とご協力を賜り深く感謝申し上げます。

本年4月1日、県内の4組合等（水戸地方農業共済事務組合、茨城北農業共済事務組合、県央南農業共済組合、茨城県みなみ農業共済組合）が広域合併し、いばらき広域農業共済組合が発足いたしました。新組合の設立に際し、組合員の皆さま並びに関係各位のご理解、ご協力を賜り心から感謝申し上げます。

農業共済制度は、国の災害対策の重要な柱として補償機能を発揮してきました。現状と農家ニーズを踏まえ、農業共済制度の抜本の見直し

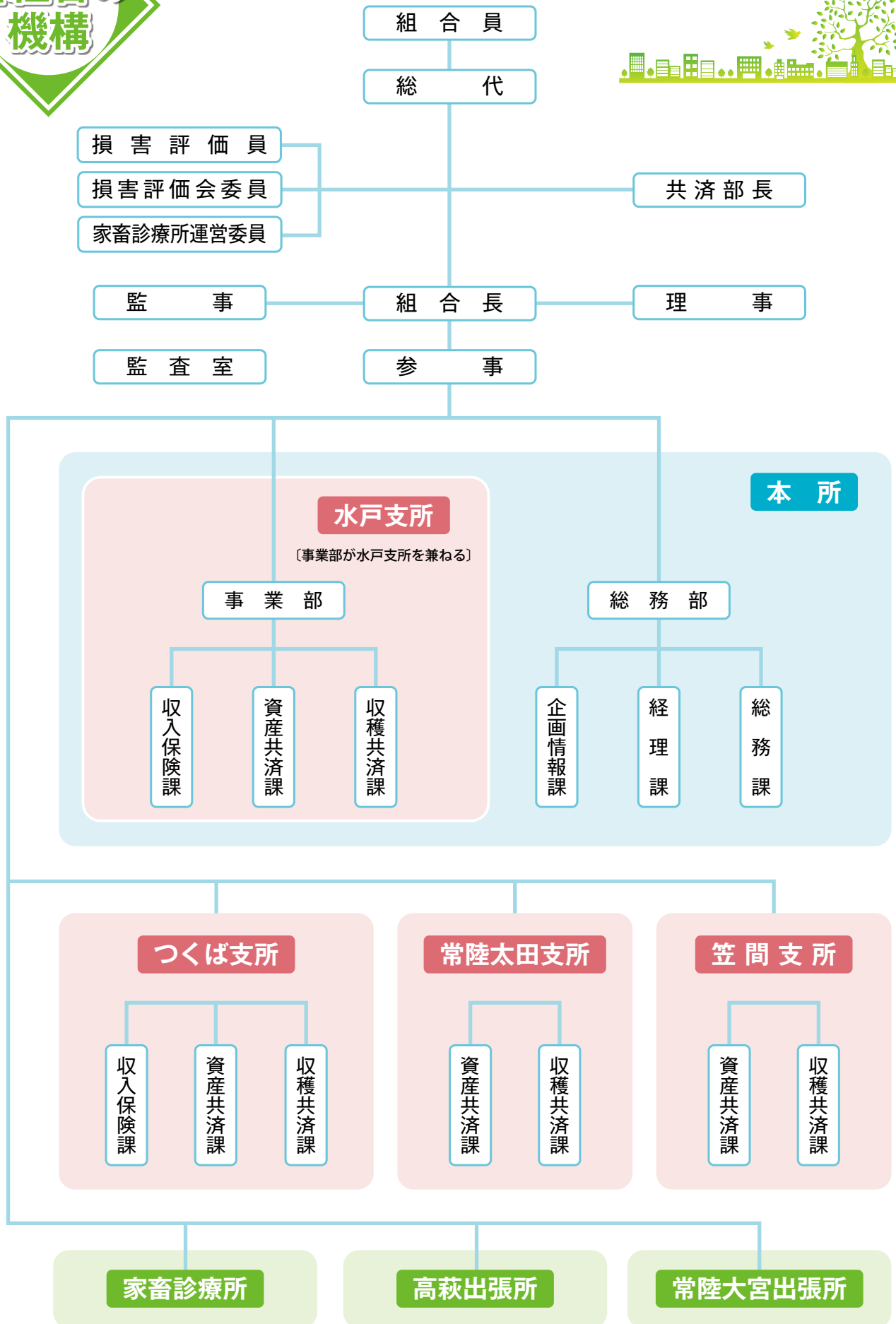
と農業経営収入保険制度が創設され、総合的な災害補償制度として生まれ変わりました。

NOSAIは、「備えあれば憂いなし」の農業生産体制の構築を目指して、農業保険の未加入者を出さないよう組織を挙げて取り組んでおり、地域農業の発展に大きく寄与できるものと確信しております。

今回の合併を機に、新組合は「運営コストの軽減」「ガバナンス強化」「農家サービスの維持・向上」等を目指して、組織運営に取り組んで参りますので、組合員の皆様には今後とも農業共済事業と収入保険事業の普及、推進にご協力をお願い申し上げます。

役員紹介

組合長理事	細田 哲司
副組合長理事	小林 宣夫
副組合長理事	吹野 健司
副組合長理事	宮田 達夫
理事	國井 豊
理事	安達 裕光
理事	額賀 茂樹
理事	先崎 光
理事	成島 昭治
理事	井坂 次男
理事	小坂部 進
理事	関口 勉
理事	永長 秀敏
理事	中島 幸夫
理事	杉野 壽一
理事	中村 久治
理事	村山 文雄
理事	高橋 榮
代表監事	山口 正男
監事	柳田 敏之
監事	高島 猛
参事	仲田 要一





職員配置

本所

参事

仲田 要一

総務部

部長兼監査室長

宮本 英城

次長兼総務課長兼監査室

古谷 一行

総務課

課長補佐兼監査室

櫻井 良徳

嘱託

長津 智美

経理課

課長

木村 浩二

課長補佐

米本 誠

係長

高萩 晃司
(連合会より出向)

企画情報課

課長

秋田 和之

課長補佐

岡野 勝美

嘱託

大森 みゆき

総務部付

係長

井坂 揚一
(連合会へ出向)

水戸支所

事業部

部長兼支所長

鉢田 恭夫

次長兼収入保険課長

菊地 貴輝

収獲共済課

課長

大津 正義

課長補佐

青木 一浩

係長

野口 善孝

係長

飯田 正博

嘱託

打越とも子

資産共済課

課長

渡邊 拓己

係長

山田 宏行

主事

鈴木 智弘

嘱託

菅谷 理子

収入保険課

係長

成田 真人

嘱託

青木 紀子

笠間支所

支所長

水越 新一

収獲共済課

課長

川上 直希

係長

田井 雅教

係長

口町 俊祐

係長

深谷 茂美

主事

飯田 智子

主事

粕谷 詩穂

資産共済課

課長

佐川 智美

係長

木村 和人

係長

佐藤 知美

嘱託

遠藤 弘

嘱託

伊勢山 了

嘱託

須能 久雄

嘱託

三村まこと

常陸太田支所

支所長

小口 一典

収獲共済課

課長

根本 貴之

嘱託

小室 靖

嘱託

大串 明美

嘱託

川崎 友楽

嘱託

堀江 栄二

資産共済課

課長

柿長 威

主事

井坂 圭吾
(連合会より出向)

嘱託

田中 高司

嘱託

石井 恵美

嘱託

掛札 智美

嘱託

坪 佳代子

つくば支所

副参事兼支所長

浅野 周一

次長兼収獲共済課長

根本 泰将

収獲共済課

課長補佐

椎名 弘之

課長補佐

菅谷 研二

係長

豊崎美映子

係長

高橋 明美

係長

天貝 学

係長

井坂理恵子

係長

宮本 怜

係長

中川 新也

係長

中川 孝昭

係長

大和田 衛

係長

黒田 雅代

主幹

成田 宏枝

主事

佐藤 真吾

主事

田中 光

主幹	係長	課長補佐	課長	収入保険課	嘱託	主事	主事	主幹	主幹	係長	係長	係長	係長	係長	係長	係長	係長	係長	係長	課長補佐	課長補佐	課長補佐	課長	資産共済課	
広瀬 起也	秋田 孝平	飯島 敬	稲吉ひろ子		飯島 正雄	小倉 愛美	吹野 宏樹	渡辺 貴浩	木村 幸恵	宮本 智之	古沢 直志	矢口 明宏	黒田 晃弘	杉山 和也	平野 昭	小松崎 勉	栗山 壮史	矢口庄太郎	大久保治彦	沖野谷玲子	奥田 紀子	橋本 雅明	岡野 良	田中 栄一	鈴木 茂雄

家畜診療所

嘱託	嘱託	技師	係長	係長	所長
(獣医師)	(獣医師)	(獣医師)	(獣医師)	(獣医師)	
本多 利奈	永井 洋明	鈴木 篤実	山川 忠祥	渡邊 義人	木名瀬栄則

高萩出張所

嘱託	嘱託	嘱託	所長
鈴木のりこ	林 やす子	横須賀久男	桑野 浩

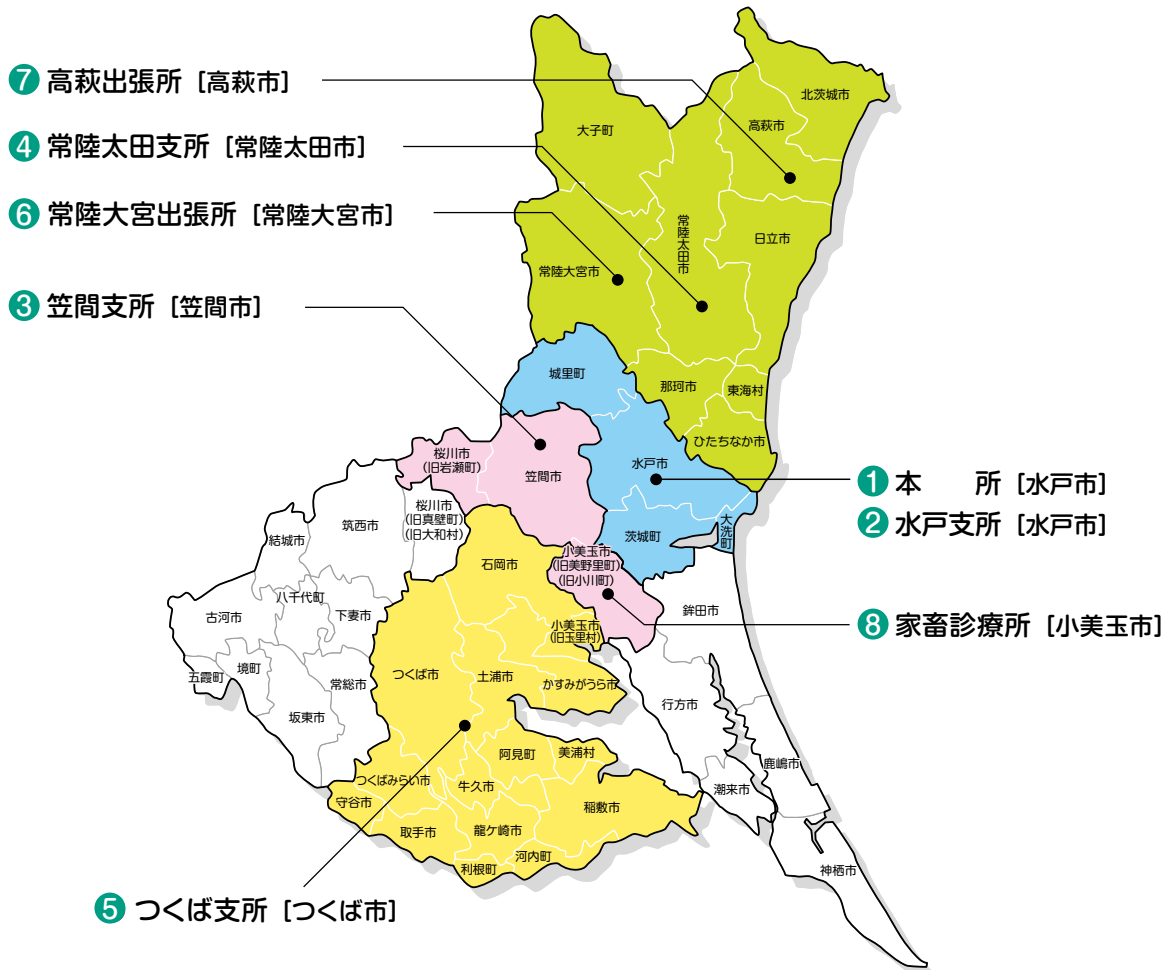
常陸大宮出張所

嘱託	嘱託	嘱託	嘱託	嘱託	嘱託	主査	調査役	所長
(連合会より出向)	森戸 康夫	木村 美幸	廣木美恵子	小林 昌美	大瀧 敏孝	木村 康広	笹島 久子	野澤 一宏
								大津 清一



事務所等及び家畜診療所

【いばらき広域農業共済組合】



	事務所等	所在地	連絡先
①	本 所	水戸市小吹町 940	029-350-8815
②	水戸支所	水戸市小吹町 940	029-306-6720
③	笠間支所	笠間市来栖 138-5	0296-72-7321
④	常陸太田支所	常陸太田市木崎二町 1733-1	0294-72-6227
⑤	つくば支所	つくば市下横場 427-2	029-839-0160
⑥	常陸大宮出張所	常陸大宮市鷹巣 1833-2	0295-53-2088
⑦	高萩出張所	高萩市本町 1-208	0293-23-7198
⑧	家畜診療所	小美玉市柴高 774-2	0299-48-0042

収入保険



農業経営を支える 収入保険とは

近年、予期しない大規模な災害やコロナ禍の影響は、農業分野においても売上減少の大きな要因となっております。収入保険は、農業者の経営努力では避けられない様々なリスクに備える農業保険です。品目の枠にとらわれず、販売収入の減少を金額ベースで補償する仕組みです。

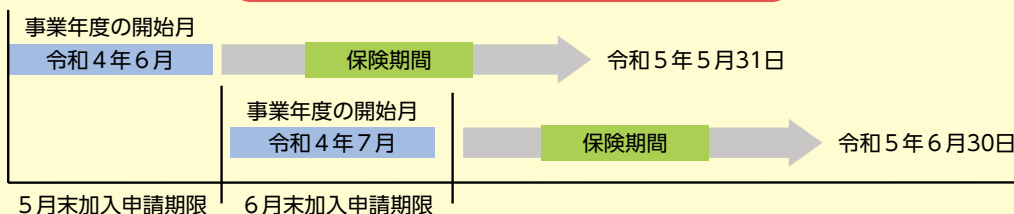


加入申請手続き 絶賛受付中!

収入保険の加入申請は、保険期間開始月の前月末までとなっております。法人経営の場合、事業年度が保険期間となりますので、7月始期の法人は6月末まで、6月始期の法人は5月末まで加入申請が可能です。

事業年度開始前の法人で、加入や試算を検討されている場合はお早めにお近くの支所・出張所までお問い合わせください。

収入保険の加入申請期限（法人の場合）



手続きには決算書類を ご用意ください

法人の収入保険への加入申請や試算には、以下の書類が必要です。

- ① 法人税の申告書 別表一
- ② 法人税の申告書 別表四
- ③ 損益計算書
- ④ 棚卸表（棚卸がある場合）
- ⑤ 事業消費帳簿
（事業消費がある場合）



令和4年度 補助事業のお知らせ

農作物の災害を未然に防ぎ、組合員の農業経営安定と生産性向上の支援を目的として、水稻病害虫防除事業補助金を交付しますのでご活用ください。

水稻病害虫防除事業補助金 （申請期限：10月末）

防除団体等に対し防除実施面積（同一圃場を複数回防除しても1回に限る。）1ha当たり1,500円を交付します。

- ※農作物共済（水稻）加入者が対象です。
- ※収入保険に移行した組合員も対象です。

詳しくは、お近くの支所・出張所までお問い合わせ下さい。

NOSAI SUPPORT

農家支援事業

航空防除事業

笠間支所では、農作物（麦、水稲、大豆）の安定生産と損害の未然防止のため、無人ヘリコプターによる航空防除を行っています。本年の水稲防除は下記の日程を予定しております。

なお、岩間地区は本年より実施しません。ご了承ください。



水稲防除

地区	実施予定日	使用薬剤
岩瀬地区	7月28日(木)～30日(土)	アミスターアクタラ SC
笠間地区	7月30日(土)～8月1日(月)	トップジンスタークルフロアブル
友部地区	8月1日(月)～2日(火)	トップジンスタークルフロアブル

※県内の実施状況や天候により、順延になる場合があります。

いばらきNOSAIでは、組合員の皆様へのお知らせなどをホームページにも掲載しています。最新の情報や中古農機具紹介なども今後随時掲載予定ですので、ぜひご覧ください。



いばらきNOSAIのホームページアドレス

<http://www.ibaraki-nosai.or.jp/>



ホームページをご覧ください



口座振替へのお願い

NOSAIでは、法令遵守の観点から不祥事の未然防止と引受事務の適正化を図るため、掛金の納入については口座振替による納入をお願いしています。

口座振替を利用すれば、組合や金融機関に出向く必要がなく、自動的に掛金等が振り替えられるので、納め忘れもなく便利です。

口座振替の申し込みは簡単な手続きで済みますので、最寄りの支所・出張所までお問い合わせください。

お問い合わせ先

いばらき広域農業共済組合

本所 TEL 029-350-8815

水戸支所 TEL 029-306-6720

笠間支所 TEL 0296-72-7321

常陸太田支所 TEL 0294-72-6227

つくば支所 TEL 029-839-0160

常陸大宮出張所 TEL 0295-53-2088

高萩出張所 TEL 0293-23-7198

家畜診療所 TEL 0299-48-0042

発行 いばらき広域農業共済組合 本所
〒310-0914 茨城県水戸市小吹町940番地 TEL 029-350-8815 FAX 029-350-2773

URL: <http://www.ibaraki-nosai.or.jp/>

編集 いばらきNOSAI 本所 企画情報課

MAIL: kikaku@ibaraki-nosai.or.jp FAX 029-350-2773

印刷 佐藤印刷株式会社

備えの種をまこう。